

Guia para Douro Internacional - Casa de Campo

Douro Internacional - Casa de Campo

N221

Freixo de Espada à Cinta Municipality, Bragança 5180

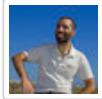
Portugal



Restaurantes

A Lareira

58 Avenida Nossa Senhora do Caminho
Mogadouro, Bragança District 5200-207



Nuno diz A Lareira é um acolhedor restaurante em Mogadouro. No inverno a sua lareira recebe os visitantes num abraço quente. Destaque para os cogumelos silvestres, no outono.



O Lagar

16 Rua do Hospital
Torre de Moncorvo 5160-242

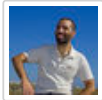


Nuno diz Instalado num antigo lagar de vinho, o restaurante O Lagar tem um ótimo serviço, diárias e pratos de ementa. Comida regional.



O Artur

Bragança District 5160-069



Nuno diz Um dos restaurantes mais famosos do norte do país. A sua posta já atraiu apreciadores de origens longínquas. Serve diárias.



O Bruíço

28 Av. Cidade Nova
Vila Nova de Foz Côa 5150-566



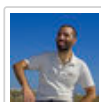
Nuno diz O Bruíço é um dos mais destacados restaurantes da região. Serve comida regional, com destaque para a Meia-Rate (posta) e a Sopa Paleolítica.



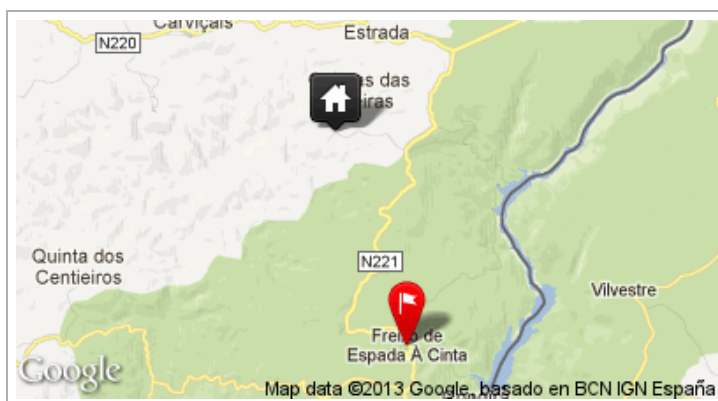
Turismo

Freixo de Espada À Cinta

Freixo de Espada À Cinta, Bragança 5180

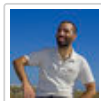


Nuno diz A vila manuelina é um sítio calmo onde apetece percorrer as suas ruas estreitas e conhecer o seu património. Destaque para a torre octogonal e para a sé. É também o lugar mais próximo para compras.



Mogadouro

Mogadouro, Bragança 5200



Nuno diz Mogadouro é uma bonita vila, marcada pelo seu castelo e casario envolvente. A feira atrai gente de toda a região.



Torre de Moncorvo

Bragança

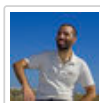


Nuno diz No centro histórico de Moncorvo, centrado na majestosa igreja Matriz, encontram-se bastantes lojas de artigos regionais, com destaque para os almendrados (bolos de amêndoa).



Parque Arqueológico do Vale do Côa

Prehistoric Rock-Art Site of the Côa Valley, Guarda 5150



Nuno diz O vale do Côa é o maior conjunto de arte rupestre paleolítica do mundo, reconhecida como Património da Humanidade pela Unesco. O novo museu é um marco da arquitetura moderna portuguesa.

Alto Douro Vinhateiro



Nuno diz O reconhecimento da Unesco valorizou o carácter excecional da cultura vinícola do Douro, dos seus majestosos socalcos, e dos seus vinhos de mesa e espirituosos, reconhecidamente dos melhores do mundo



Parque Natural do Douro Internacional

Bragança District 5180



Nuno diz O Douro Internacional é a estreita faixa de raia definida pelos troços internacionais dos rios Águeda e Douro. É terra abrupta, sulcada por arribas, sobrevoada por abutres.

